



Der 22-geschossige, 77 m hohe Wohnturm „900 Mahler“ (Architekturbüro Inbo, Amsterdam) im neuen Geschäftszentrum von Amsterdam-Zuidas ist mit seiner interessanten Klinkerfassade eine Hommage an die imposanten New Yorker Wolkenkratzer der „roaring twenties“. Das Nottulner Klinkerwerk Hagemeister entwickelte eigens für dieses Projekt die dunkle Objektsortierung „Ruhrende“ mit kräftigem Kohlebrand. Dieser Klinker ist entscheidend für die Erscheinung, Ausstrahlung und Atmosphäre des Gebäudes. Das Mauerwerk des Wohnturms besteht fast vollständig aus vorgefertigten Fassaden-Elementen – zusammengesetzt aus einer Betonscheibe, einer Dämmebene und der äußeren Klinkerschicht. Die Gebäudehülle konnte so in einem engen Zeitfenster errichtet und mit zahlreichen gestalterischen Details versehen werden. (s. Beitrag S. 55–57) (Foto: Hagemeister GmbH & Co. KG)

# Special 2017

## Innovative

### Fassadentechnik 1

#### EDITORIAL

- Iris Kopf  
3 **Ästhetik mit Funktionalität verbinden**

#### PLANUNG/PROJEKTSTEUERUNG

- Mariana Yordanova  
6 **Die Fassade der Zukunft ist multitaskingfähig**  
9 **Leipziger Fassadentag 2017**  
10 **Perfektionierung des Bauablaufes bei der Fassadensanierung im Hamburger Quartier „Hexenberg“ durch LEAN**

#### FASSADENWERKSTOFF GLAS

- 12 **BUSINESS CENTER II BRAUNSCHWEIG  
IMPOSANTER GLASTURM FÜR DEN BRAWOPARK**  
Jürgen Wax  
16 **KOMMUNIKATIONSFÖRDERNDE BÜRO- UND FORSCHUNGSGEBÄUDE  
FASSADEN FÜR EIN KREATIVES ARBEITSUMFELD**  
22 **Multifunktionale Komfort-Verglasungen für Copenhagen Towers II**  
24 **Port House in Antwerpen: ein Leuchtturm für die Welt**  
26 **Transparentes Gießharz-Verbundglas mit integrierten LEDs – ein Display  
als Bauelement für Glasfassaden**

#### FENSTER UND TÜREN

- Ingo Leuschner, Matthias Schweinsteiger  
28 **Das richtige Produkt am richtigen Ort**  
32 **Erfolgreiches Fachmesse-Doppel**

#### PHOTOVOLTAIK

- Xavier Breitenmoser, Béatrice Wieland  
33 **Strom aus ästhetischen Fassaden**  
39 **Maßgeschneiderte fassadenintegrierte Photovoltaik verbindet Energieeffizienz  
und Ästhetik**  
40 **Individualität und Freiraum in der Formgebung eines Fassadenelementes**

#### FASSADENWERKSTOFF METALL

- pbr Planungsbüro Rohling  
41 **GEBaute IDENTITÄT  
NEUBAU DER HAUPTVERWALTUNG FAM MAGDEBURG**  
SEHW Architektur  
44 **GRÜNER REGENMANTEL  
WOHN-, PFLEGE- UND THERAPIEZENTRUM IN SEEKIRCHEN**

Ernst & Sohn Special 2017  
Innovative Fassadentechnik 1  
A61029

**Ernst & Sohn**  
Verlag für Architektur und technische  
Wissenschaften GmbH & Co. KG

Rotherstraße 21  
D-10245 Berlin  
Telefon: (030) 4 70 31-200  
Fax: (030) 4 70 31-270  
info@ernst-und-sohn.de  
www.ernst-und-sohn.de



- 46 **Edelstahl in der Fassadengestaltung – Korrosionsbeständigkeit und edles Design für nachhaltige Gebäude**
- 50 **Freiberg: High-Tech-Fassade für Denkfabrik**
- 54 **Perfekte Lösung für die verdeckte Befestigung von Aluminiumverbundplatten**

**FASSADENWERKSTOFF KLINKER**

- 55 **Der Wohnturm „900 Mahler“ bringt New Yorker Flair nach Amsterdam**

**FASSADENWERKSTOFF KUNSTSTOFF/BESCHICHTUNGEN**

- 58 **(Un)sichtbares Wasser: Weiterentwicklung der Nano-Quarz-Gitter-Technologie**
- 59 **VFT-Seminar 2017**  
Jochen Paul
- 60 **KIGALI CONVENTION COMPLEX  
DAS NEUE WAHRZEICHEN VON RUANDA**

**MINERALWERKSTOFF FÜR DIE FASSADE**

- 66 **Mineralwerkstoff: multifunktionales Talent für die Gebäudehülle**

**WÄRMEDÄMMUNG/PANEELE**

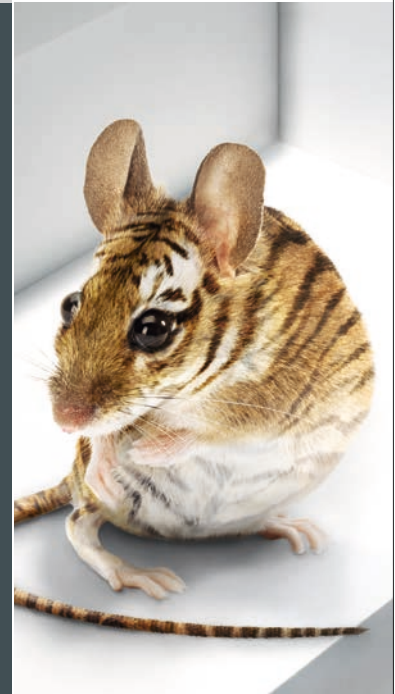
- 70 **Verbundelemente: sicher, farbig, wärmegeämmt**
- 71 **„Skyline“: ein Büro- und Wohnkomplex mit Weitblick**
- 73 **Fassadenpaneel: Kombinationsmöglichkeiten abseits vom Standard**
- 74 **Transluzente Wärmedämmung für die University of Iowa**
- 75 **Messe rund ums Glas**
- 76 **Innovative Zukunftsprodukte für die Fassade**

**BEFESTIGUNGSTECHNIK**

- 78 **Plug & Play – mit der nicht sichtbaren Befestigung für Fassadenlatten aus Glasfaserbeton**
- 79 **Befestigung von Fassadenplatten: Unsichtbar ist wandelbar**
- 81 **Speziallösungen für leichte und schwere Befestigungen in und durch WDVS**
- 82 **Impressum**

Wir machen  
mehr aus  
grauen Mäusen.

FREYLER – Fassaden  
mit starkem Charakter.



Natürlich steht bei Gewerbe- und Industriebauten der Nutzwert im Vordergrund – aber muss deshalb wirklich einer aussehen wie der andere? Eine architektonisch reizvolle Fassade sagt letztlich mehr über die Modernität, Innovationskraft und Kreativität Ihres Unternehmens als 1000 Worte. Und die Spezialisten von FREYLER Metallbau sorgen dafür, dass weder das Budget noch die Funktionalität darunter leiden.

**FREYLER Metallbau GmbH**

Draisstraße 4  
79341 Kenzingen  
Tel. 07644 805-0  
Fax 07644 805-266  
metallbau@freyler.de  
www.freyler.de

